

Der Petersfehn

Dorfzeitung der Kirchengemeinden und Vereine in Petersfehn



Auf ein Wort ...

Wer in diesen Wochen Nachrichten wahrnimmt, kann schon erschrecken. Kriege, Gewalt und Leid an zu vielen Orten. Zudem exzentrische Machthaber von militärischen Großmächten, die –so scheint es– ihre Interessen rücksichtslos durchsetzen. Wer Nachrichten liest, hört oder sieht, mag verzweifeln oder auch den Kopf sprichwörtlich in den Sand stecken und sich so die Aufnahme all dieser Botschaften verweigern. So wird die ein oder der andere festzustellen: Es gab bessere Zeiten. . .

Und dann höre ich das Lied „What a wonderfull world“ – „Was für eine wundervolle Welt“ – gesungen von Luis Amstrong oder auch instrumental dargeboten. Solche Musik verändert auf einmal den Blick und die Wahrnehmung. Ja, trotz all der schlechten Nachrichten, der angstmachender Exzentriker – es gibt viel Schönes auf der Welt: Eine tolle Schneelandschaft, zwitschernde Vögel, Sonnenauf- und Untergänge, und, und . . .

Um uns herum finden wir zudem viele nette, freundliche und hilfsbereite Menschen. Ja, das Leben hat schöne, uns zulächelnde Seiten auch in diesen Wochen. Hören Sie auf schöne Töne, schauen Sie mal um sich: Was für eine wundervolle Welt! What a wonderfull world!

So wünsche ich einen Blick und ein Gespür für all das, was schön ist und ermuntert!

■ Ihr Karsten Peuster, Pastor in Friedrichsfehn

In dieser Ausgabe:

S„KiS“ – Kultur im Alten Spritzenhaus 2026.....	2
„Sportliche Spende“ für das Kinderhospiz.....	3
Filmabend für Frauen	5
Aus dem Rahmen gefallen	6
Kältebus	11
Wichtelmarkt am Nikolaustag	15

■ „KiS“ – Kultur im Alten Spritzenhaus 2026

Die 2025 erfolgreiche Kulturreihe im „KiS“, Mittelallee 78 in Petersfehn, mit vielen, gut besuchten Veranstaltungen geht auch 2026 weiter! Musikalischer Start ist am 22. Februar um 16 Uhr. Dann ist das Sandkruger „Duo Bea & Uli“ zu Gast im „KiS“.

Uli (Piano) und Bea Fischer (Gesang) präsentieren Lieder „aus der eigenen Feder“ (Komposition/Text). Persönlich, gesellschaftskritisch, melancholisch, rhythmisch, nachdenklich – das Spektrum des Programms ist breit gefächert. Eigene Erfahrungen, schöne Momente und schwierige Zeiten sind die Inspiration für die einprägsamen Melodien und Arrangements. Eintritt frei, Spenden erwünscht.

Am 15. März um 16 Uhr schließt sich eines der besten Theaterstücke an, das wir im September letzten Jahres in Leer schon einmal erleben durften. Nachdem 2025 das ernste niederdeutsche Stück „Nobiskroog“ die Petersfehner im KiS so begeistert hat, dass das Stück sogar zwei Mal gespielt werden musste, freuen wir uns jetzt auf „Sibirien“. Erneut ein Theaterstück in Niederdeutsch (das auch gut für nicht niederdeutsche Mundartsprachler verständlich ist) mit ernstem Hintergrund, das bereits vielfach große Resonanz gefunden hat. Solo-Schauspieler Wilhelm Reuter mimt in dem preisgekrönten Stück einen älteren Mann, der sich nach einer gebrochenen Hüfte von seiner Familie ins Seniorenheim abgeschoben fühlt. Reuter besticht mit seiner außerordentlich starken Präsenz, Ausstrahlung, Wandlungsfähigkeit, Mimik und Gestik und versteht es in seiner unnachahmlichen Art, sein Publikum zu fesseln. Eintritt: 15 €. Weitere Infos zu beiden Veranstaltungen: www.petersfehn.de. Reservierungen unter kultur-altes-spritzenhaus@ewe.net oder 04486 8934.

■ Angelika & Frank Sölter

■ Lernen mit Spaß und System

Claudia Freese aus Petersfehn macht einen beruflichen Neuanfang: von der Agrarbranche zur Pädagogik. Hier stellt Sie sich und Ihr Projekt kurz vor:

„Hallo, ich bin Claudia Freese und komme aus Petersfehn – und ich bin Mutter eines Kindes mit Lese-Rechtschreibschwäche. Ich habe viele Jahre in der Agrarbranche gearbeitet und war eigentlich ganz zufrieden. Durch die Diagnose meines Sohnes habe ich erfahren, wie herausfordernd der Schulalltag für Kinder (und Eltern) sein kann – aber auch, wie sehr eine Lerntherapie entlasten und stärken kann. So fand ich meine Berufung! Heute begleite ich als integrative Lerntherapeutin andere Kinder auf ihrem Lernweg.

Aber was ist eigentlich eine Lerntherapie? Dabei handelt es sich um eine gezielte, individuelle Förderung für Kinder mit Schwierigkeiten beim Lesen, Schreiben oder Rechnen. Das Üben findet oft spielerisch statt, jedes Kind lernt in seinem eigenen Tempo und mit individuell zugeschnittenen Methoden. Durch viele kleine Erfolgserlebnisse und attraktives Lernmaterial kehrt die Freude am Lernen wieder zurück. Auf der anderen Seite geht es aber auch um emotionale Stärkung, um Selbstvertrauen und Motivation – denn Kinder, denen das Lernen schwerfällt, zweifeln oft an sich selbst. Sie fühlen sich „nicht gut genug“ und schämen sich, manchmal erleben sie Mobbing, oft ist auch die familiäre Situation zuhause belastet. Manche Kinder haben auch Probleme, sich zu konzentrieren oder Aufgaben strukturiert anzugehen. In der Lerntherapie wird das Kind daher mit all seinen Bedürfnissen gesehen und ganzheitlich gefördert. Anders als in der Nachhilfe oder im schulischen



Förderunterricht geht die Lerntherapie über eine rein fachliche Förderung hinaus. Außerdem arbeiten wir Lerntherapeut*innen auch eng mit dem Elternhaus oder der Schule zusammen (integrativ), damit das Kind auch hier die größtmögliche Unterstützung erfährt.“

Im Frühjahr 2026 wagt Claudia Freese den Schritt und wird in der „Praxisgemeinschaft Offener Krug“ ihre eigene lerntherapeutische Praxis eröffnen. Sie freut sich auf diese besonders schöne Aufgabe, denn die Arbeit mit Kindern berührt, wie sie sagt, ihr Herz!

Wenn Sie Fragen rund um Lernschwierigkeiten haben, wenn sie sich für eine Lerntherapie interessieren oder einfach ein beratendes Gespräch auf Augenhöhe wünschen steht Claudia Freese gerne zur Verfügung. Auf der Homepage <https://lerntherapie-freese.de> finden Sie weitere Informationen. Oder Sie schreiben eine E-Mail an info@lerntherapie-freese.de.

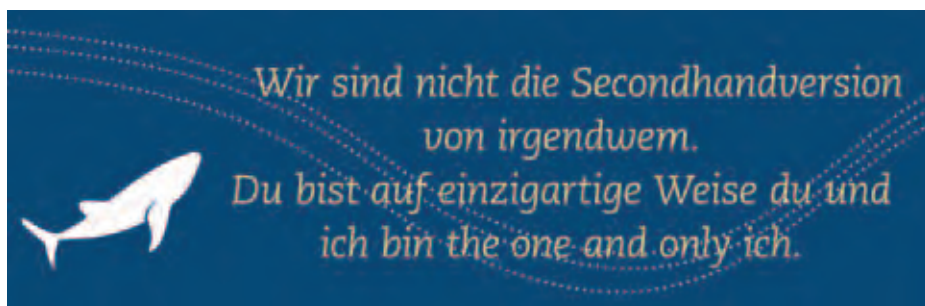
Die Redaktion wünscht Claudia Freese alles Gute für den Neuanfang!

■ Daniela Ludewig-Göckler und Claudia Freese

■ Dorfreinigung



Am 21. März treffen wir uns um 9:30 Uhr auf dem Dorfplatz zur diesjährigen Dorfreinigung. Wir bieten nicht nur viel frische Luft sondern auch viel Bewegung in unserem Dorf. Der Bürgerverein Petersfehn freut sich auf eine rege Beteiligung.



„Sportliche Spende“ für das Kinderhospiz

Das Jahr 2025 stand bei der LAUFMAMALAUF-Crew im Zeichen eines gemeinsamen Vorhabens: Für das Kinder- und Jugendhospiz Löwenherz wurden besondere LAUFMAMALAUF-Familien-Bootcamps veranstaltet, bei denen Groß und Klein mit viel Spaß, Schweiß und Squats für diese wichtige Herzensangelegenheit Spenden sammelten. Auch die Sportler*innen des SV Friedrichsfehn zeigten, was Teamgeist bewirken kann. Mehrere Teams beteiligten sich am eigens organisierten „Athletiktraining gegen Spenden“ und unterstützten dieses Projekt mit großem Engagement. Die männliche C-Jugend im Fußball und Handball, die 1. Damen-Fußballmannschaft sowie die Leichtathletik-Masters schwitzten gemeinsam – und setzten damit ein starkes Zeichen für Solidarität und Miteinander. Durch diese gemeinsame Aktion von Kindern, Jugendlichen und Erwach-



senen konnte eine Spendensumme von 1.200 Euro gesammelt und noch vor Weihnachten in Syke übergeben werden. Ein großes Dankeschön an alle Spender*innen und Teilnehmenden, die

diese wertvolle Gemeinschaftsinitiative möglich gemacht haben.

■ Hana Mönch

„Kommt! Bringt eure Last.“

Zum Weltgebetstag 2026 aus Nigeria

Nigeria ist das bevölkerungsreichste Land Afrikas – vielfältig, dynamisch und voller Kontraste. Mit über 230 Millionen Menschen vereint der „afrikanische Riese“ über 250 Ethnien mit mehr als 500 gesprochenen Sprachen. Die drei größten Ethnien sind Yoruba, Igbo und Hausa, aufgeteilt in den muslimisch geprägten Norden und den christlichen Süden. Außerdem hat Nigeria eine der jüngsten Bevölkerungen weltweit, nur 3% sind über 65 Jahre alt. Dank der Öl-Industrie ist das Land wirtschaftlich stark, mit boomender Film- und Musikindustrie. Reichtum und Macht sind

jedoch sehr ungleich verteilt.

Am Freitag, den 6. März 2026, feiern Menschen in über 150 Ländern der Erde den Weltgebetstag der Frauen aus Nigeria. „Kommt! Bringt eure Last.“ lautet ihr hoffnungsverheißendes Motto, angelehnt an Matthäus 11,28–30.

In Nigeria werden Lasten von Männern, Kindern vor allem aber von Frauen auf dem Kopf transportiert. Doch es gibt auch unsichtbare Lasten wie Armut und Gewalt. Das facettenreiche Land ist geprägt von sozialen, ethnischen und religiösen Spannungen. Islamistische Terrorgruppen wie Boko Haram verbreiten Angst und Schrecken. Die korrupten Regierungen kommen weder dagegen an, noch sorgen sie für verlässliche Infrastruktur. Umweltverschmutzung durch die Ölindustrie und Klimawandel führen zu Hunger. Armut, Perspektivlosigkeit und Gewalt sind die Folgen all dieser Katastrophen.

Der Weltgebetstag ist eine Einladung zur Solidarität, zum Gebet und zur Hoffnung.

Hoffnung schenkt vielen Menschen in dieser existenzbedrohenden Situation ihr Glaube. Diese Hoffnung teilen am Weltgebetstag christliche



© Fotos: Weltgebetstag der Frauen – Deutsches Komitee e. V.

Frauen aus Nigeria mit – in Gebeten, Liedern und berührenden Lebensgeschichten. Sie berichten vom Mut alleinerziehender Mütter, von Stärke durch Gemeinschaft, vom Glauben inmitten der Angst und von der Kraft, selbst unter schwersten Bedingungen durchzuhalten und weiterzumachen.

■ Laura Forster, Weltgebetstag der Frauen – Deutsches Komitee e. V. (gekürzt)

Wir feiern in unserer Kirchengemeinde den Weltgebetstag beim KinderKoffer. In Oldenburg wird es verschiedene Gottesdienste für Erwachsene geben.





Gegendruck
selbstverwaltete
Offsetdruckerei

Bremer Straße 68a
26135 Oldenburg
Tel. 0441 1 32 70

angebot@gegendruck.org
www.gegendruck.org



Neue Mitte
Petersfehn

JOHANNITER

Die Johanniter-Tagespflege
in der „Neuen Mitte Petersfehn“

Weitere Informationen:
Tel. 04486 52798801

Es sind noch Plätze frei.



TOR- UND ANTRIEBSTECHNIK
STEFAN BÜSCHER
... mit Sicherheit für Sie da!

Verkauf - Montage - Service vom Meisterbetrieb:

- Garagentore
- Industrietore
- Torantriebe und Schranken
- Brand- und Rauchschutztüren
- UVV-Prüfung und Wartung
- Elektrotechnik

Wangerooger Str. 6 · 26188 Edewecht-Friedrichsfehn
Telefon 0 44 86 / 91 90 19 · Mobil 01 78 / 71 80 110
www.buescher-tortechnik.de



Eekenhoff Centrum Tagespflege GmbH
Schafdam 60 · 26188 Edewecht-KleinScharrel
0 44 86 / 9 14 88 90

„Nicht einsam - sondern gemeinsam!“
Tagespflege
Wir laden Sie gerne zu einem Probetag ein!
Lernen Sie uns kennen!

Wir freuen uns auf Ihren Besuch



JOHN
HAUSTECHNIK GmbH & Co. KG.
MEISTERBETRIEB

Friedrichsfehner Str. 8 · 26188 Edewecht / Friedrichsfehn
04486/9387533 · info@john-haustechnik.net



LERNEN MIT SPAS UND SYSTEM
Dr. Claudia Freese
Integrative Lerntherapeutin
Förderung bei
Lese-Rechtschreibschwäche
und Dyskalkulie

Alte Dorfstraße 40
26160 Bad Zwischenahn-Ofen
<https://lerntherapie-freese.de>
Telefon / WhatsApp: 01522 - 5999260



BRAND
MONTAGESERVICE

ANGEBOT ANFRAGEN.
montageservice-brand.de

FENSTER & HAUSTÜREN
INNENTÜREN & TROCKENBAU
PHOTOVOLTAIK
SERVICE & WARTUNG

info@montageservice-brand.de | 0176 76963055



Meyer
Malermeisterbetrieb
seit 1963

26160 Petersfehn · An der Weide 11a
Telefon: 0 44 86 / 67 18

Jannik Meyer: 0172 1505067
Stefan Meyer: 0174 7908635

e-Mail: malermeyer.petersfehn@ewe.net

- Malerarbeiten
- Tapezierarbeiten
- Fassadengestaltung
- Bodenbelagsarbeiten



Pole Dance Aerial Yoga
Stark, elegant und mit ganz viel Spaß!
Entdecken unsere Pole Dance Kurse für Anfänger und Fortgeschrittene - ideal um Kraft, Selbstbewusstsein und Beweglichkeit zu fördern.
Außerdem im Angebot: Aerial Yoga für Kinder und Erwachsene - spielerisch schweben, entspannen und trainieren!

PoleWirbel
Mittellinie 157,
26160 Bad Zwischenahn OT Petersfehn
info.polewirbel.de · www.polewirbel.de

50% RABATT CODE: PETERSFEHN



Physiofehn
PHYSIOTHERAPIE

Die Praxis für die ganze Familie

- Krankengymnastik
- Manuelle Therapie
- Bobath- & Vojta Therapie
- u.v.m.

www.physiofehn.de

Spiekerooger Str. 2 · 26188 Friedrichsfehn · Tel. (04486) 93 8 63 03

Buchtipp

„Du mußt meine Hand fester halten, Nr. 104“ von Susanne Abel

Am Ende des Zweiten Weltkriegs wird mitten in Deutschland ein kleiner Junge gefunden, der nicht weiß, woher er kommt. Sein Alter wird geschätzt, er erhält den Namen Hartmut und wächst in einem katholischen Kinderheim auf, in dem viel Ordnung und noch mehr Zucht herrscht. Dort lernt er die etwas ältere Margret kennen, die ihn schon im Heim zu beschützen versucht. Die beiden werden zu einer unverzichtbaren Stütze füreinander und beschließen, sich nie wieder loszulassen. Doch während sie mit aller Kraft versuchen, das Geschehene zu vergessen und ein normales Leben zu führen, wird ihre Vergangenheit auch für die nachkommenden Generationen Folgen haben.

■ Brigitte Wichmann

Ev. Öffentliche Gemeindebücherei Friedrichsfehn



„Du mußt meine Hand fester halten, Nr. 104“ von Susanne Abel und ganz viele weitere Kinder- oder Jugendbücher und Literatur für Erwachsene können kostenlos in unseren Büchereien in Friedrichsfehn und Petersfehn ausgeliehen werden.



**Sonntag
1. März
Kirche
Petersfehn**

**10 Uhr
Bunter
Bücher-
Gottesdienst**

**11-16 Uhr
Bücherflohmarkt
und Cafeteria**

Frauenfrühstück

Wir laden Euch herzlich zu unserem Frauenfrühstück im Gemeindezentrum Friedrichsfehn am Samstag, 7. März ein. Einlass ist ab 9.30 Uhr, Beginn ist um 10.00 Uhr. Freut Euch auf ein reichhaltiges Frühstück, interessante Gespräche und wertvolle Impulse zu unserem diesjährigen Thema „Bewegung als Medizin – warum Sport Frauen in jedem Alter stärkt“ mit unserer Referentin Hana Mönch, bekannt als „LAUFMAMALAUF“-Trainerin aus Friedrichsfehn.

Der Kartenvorverkauf ist am Freitag, 13. Februar ab 16.30 Uhr im Gemeindezentrum Friedrichsfehn. Die Karten sind für 10 € zu erwerben und ist auf zwei



Karten pro Person begrenzt. Lasst uns gemeinsam den Weltfrauentag genießen und gestärkt in das Frühjahr starten. Wir freuen uns auf Euch!

■ Das Team des Frauenfrühstücks

Filmabend für Frauen

Am 1. November 2025 fand im Gemeindehaus in Friedrichsfehn erneut der beliebte Filmabend für Frauen statt. In diesem Jahr wurde der Film Contra gezeigt, der mit einem gelungenen Wechsel aus humorvollen Momenten und tiefgründigen Botschaften sowohl zum Lachen als auch zum Nachdenken einlud. Begleitet wurde der Abend von einem liebevoll gestalteten Fingerfood-Bufferet und erfrischenden Getränken, die eine warme und einladende Atmosphäre schufen.

Die Veranstaltung war wie schon in den Vorjahren frühzeitig ausverkauft – ein schönes Zeichen dafür, wie groß das Interesse und die Vorfreude in der Gemeinde sind. Besonders erfreulich war der Erlös: Die beeindruckende Spendensumme von 975,53 Euro ging an den Verein Kinderlachen Oldenburg e.V..



Das Team vom Friedrichsfehner Filmpalast sagt von Herzen DANKE an alle, die diesen Abend möglich gemacht haben und zu einem besonderen Erlebnis werden ließen. Am 4. Dezember 2025 erfolgte die offizielle Spendenübergabe. Der Verein zeigte sich dankbar und betonte, wie wertvoll diese Unterstützung ist. Dank der Spende können weiterhin wichtige Angebote für Kinder erhalten und ausgebaut werden.

■ Ingrid Schweinberger und Sylke Ohling



Aus dem Rahmen gefallen

Mit einem bunten Gottesdienst und einem ungewöhnlichen Puzzelflohmarkt fiel ein Sonntag Mitte Januar in der Kirche Petersfehn wahrlich aus dem Rahmen. Dieses Mal machte das Team im Gottesdienst speziell den Rand bzw. Rahmen zum Thema, den viele beim Puzzle zuerst legen. Oder doch nicht? Und muss der Rahmen eigentlich geschlossen sein? Schließlich ist im Leben ja auch vieles offen und möchte man vielleicht auch mal aus dem Rahmen fallen, etwas Neues ausprobieren, etwas Ungewöhnliches tun. Ein Rahmen kann Sicherheit geben, aber auch einengen und ausgrenzen – all diese Gedanken kamen in einer kleinen Szene, Gedichten, Liedern zur Sprache. Ein bunter Hut machte Mut, seinen eigenen Weg zu gehen und verteilte Puzzleteile ermutigten die vielen Besucher*innen, mal aus dem Rahmen zu fallen. Jesus diente als gutes Beispiel: Auch er ging ja oft ungewöhnliche Wege, um Gemeinschaft zu stiften.

Ein aus 26 berühmten Melodien zusammengesetztes Lied war ein toller Höhepunkt eines lebendigen Gottesdienstes. Der war schließlich der Auftakt zu einem munteren Treiben beim Flohmarkt mit etwa 400 gespendeten Puzzles, von denen der Großteil einen neuen Besitzer fand. Wie beim ersten Flohmarkt dieser Art 2023 ging der Plan sehr gut auf, dass viele Menschen Puzzle spendeten und so viele zufrieden mit neuen Puzzles nach Hause gehen konnten.

So wird es sicher eine Neuauflage geben, dann womöglich eher wieder zu Beginn der dunklen Jahreszeit. Nächstes Mal soll es vor dem Flohmarkt für eine längere Zeit möglich sein, Puzzles zu spenden. Das wird dann durch den Gemeindebrief und die Presse bekannt gemacht.

Durch die Kollekte und Spenden für Puzzles und die Cafeteria kamen fast 1.300 Euro zusammen! Darüber freut sich die Bücherei Petersfehn.

Ein großer Dank an Ralf, Ina, Jeannine, Silke, Sabine und alle Helfer*innen für Ideen, Musik und Gestaltung dieses tollen Tages.

■ Daniela Ludewig-Göckler



Katholische Kirchengemeinde

Katholische
Kirchengemeinde
St. Willehad
Eichenstr. 57
26131 Oldenburg
Tel. 0441 957020 (Pfarrbüro)



Infos und Termine unter
www.st-willehad-oldenburg.com



KinderKoffer

KinderKoffer mini

für Kinder von 4-5 Jahren

Freitags von 16 - 17 Uhr

Der große Sturm

Freitag, 6. Februar

Gemeindezentrum Friedrichsfehn

Wir machen eine Reise nach Afrika

Freitag, 6. März

Gemeindezentrum Friedrichsfehn

Anmeldung bitte unter:

Brigitte@Meinold-online.de

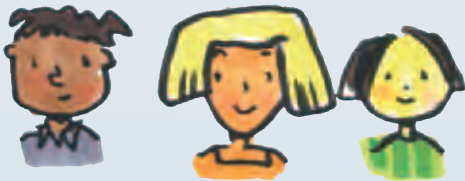
Wir machen eine Reise nach Afrika

Freitag, 27. Februar

in der Kirche Petersfehn

Anmeldung bitte unter:

daniela.ludewig-goeckler@kirche-oldenburg.de



KinderKoffer

für Kinder im Grundschulalter

Freitags von 16 - 18 Uhr

Aus dem Rahmen fallen

Freitag, 13. Februar

in der Kirche Petersfehn

Anmeldung bitte unter:

stine@schellste.de



NEU: Infos zur Konfirmandenzeit

Am 9. Februar findet um 18 Uhr eine Informationsveranstaltung im Gemeindehaus in Petersfehn mit Pastorin Ludewig-Göckler statt. Eingeladen sind Jugendliche, die 2027 konfirmiert werden möchten und im Sommer 2026 in die achte Klasse kommen, sowie deren Eltern.

Für Friedrichsfehn gab es aufgrund des krankheitsbedingten Ausfalls von Pastor Peuster bereits eine vorgezogene Veranstaltung im Januar. Wer die-

sen Termin verpasst hat, kann gern nun zu dieser Infoveranstaltung nach Petersfehn kommen. Die Konfirmandenzeit läuft in beiden Gemeindeteilen in großen Teilen gleich ab. Auch die Fahrten finden gemeinsam statt und die Anmeldeunterlagen sind dieselben.

Die Konfirmandenzeit startet dann Ende Mai bzw. Anfang Juni. Anmeldungen sind bitte bis zum 10. März 2026 im Kirchenbüro in Petersfehn, Mittellinie 83, vorzunehmen. Hierzu sind die Geburts- und Taufurkunde vorzulegen.

■ Daniela Ludewig-Göckler

KinderKoffer in den Ferien

Auch in diesen Osterferien laden wir alle Kinder aus Friedrichsfehn und Petersfehn im Alter von 5 bis 10 Jahren ganz herzlich zu unserem Kinder-BibelNachmittag ein. Es wird ein spannender Nachmittag mit Basteln, Singen, Bauen, Beten, Essen und Vielem mehr.

Alles dreht sich rund um den Weltgebetstag. Was ist das eigentlich? Auf jeden Fall dazu gehört meistens eine Reise. In diesem Jahr nach Nigeria. Lasst Euch überraschen.

Am Freitag, 27. März von 15-18 Uhr im Gemeindezentrum F'fehn. Anmeldung: stine@schelste.de
Das KinderKoffer-Team freut sich auf dich!

Zauberei im Gemeindehaus

Einmal der Wirklichkeit entfliehen – das ist am 1. März 2026 im Gemeindehaus Friedrichsfehn möglich. Das Team des Kinder Film Paradies bringt dieses Jahr den Zauberer und Wirklichkeitsveränderer Aiko Bartsch nach Friedrichsfehn. Einlass ist um 14.30 Uhr, die Vorstellung beginnt um 15.00 Uhr. Für kleines Geld gibt es Getränke und süße Leckereien. Karten für je 5 € können am 07. Februar 2026 und 14. Februar 2026 jeweils von 9.30 Uhr bis 11.00 Uhr bei Edeka Bruns erworben werden. Wir möchten darauf hinweisen, dass die Aufsichtspflicht während der Veranstaltung bei den Erziehungsberechtigten liegt.

Anmeldung Kinderfreizeit 2026

Auch im diesem Jahr heißt es wieder: Koffer packen und los geht's zur Kinderfreizeit! Von Sonntag, den 2. bis Donnerstag, den 6. August 2026 fahren wir ins Blockhaus Ahlhorn. Dich erwarten spannende Tage voller Spiel, Spaß und Abenteuer – mit Bootfahren, Basteln, Lagerfeuer, Stockbrot und jeder Menge Gemeinschaft! Mitfahren können Kinder im Alter von 7 bis 12 Jahre. Die Freizeit wird von einem Team langjährig erfahrener Mitarbeitenden geleitet.

Die Kosten betragen 180 €. Darin sind die Übernachtungskosten, Fahrt sowie alle Mahlzeiten und Aktivitäten enthalten. Falls es finanziell nicht möglich ist, kann ohne großen Aufwand eine Ermäßigung erfolgen. Dafür bitte im Kirchenbüro melden. Die Anmeldung für die Freizeit ist am Donnerstag, den 12. Februar 2026 ab 15:30 Uhr und erfolgt telefonisch über das Kirchenbüro unter 04486-415. Die Anmeldung für die Freizeit ist verbindlich. Für weitere Infos bitte ans Kirchenbüro oder an Marisa Meinold (marisa.meinold@gmx.de) wenden.

■ Marisa Meinold und Team



Sonntag, 1. Februar

10 Uhr Gottesdienst, Pn. Dettloff, P` fehn

Dienstag, 3. Februar

19.15 Uhr Trommelkurs, P` fehn

Mittwoch, 4. Februar

8.30–10.30 Uhr Bücherei P` fehn
16–18 Uhr Bücherei Fr` fehn
17.15 Uhr Trainee, P` fehn
19.30 Uhr Orchesterprobe Brass-Sax, Sporthalle P` fehn

Donnerstag, 5. Februar

16–18 Uhr Bücherei P` fehn
16.30–17.15 Uhr SING! KLING! SPRING! Vokale Früherziehung, P` fehn
20 Uhr Teamerrunde; Fr` fehn

Freitag, 6. Februar

16–17 Uhr Kinderkoffer mini – unser Kindergottesdienst
f. Kinder von 4–5 Jahren, Fr` fehn
19 Uhr Gospelchor, P` fehn

Sonntag, 8. Februar

10 Uhr Vorstellungsgottesdienst der Friedrichsfehrer
Konfirmandinnen und Konfirmanden,
Diakon Schlieper, Fr` fehn

Montag, 9. Februar

14.30 Uhr Handarbeitskreis, Fr` fehn
18 Uhr Infoveranstaltung für die neuen Konfirmandinnen
und Konfirmanden, P` fehn
19.30 Uhr Klangraum – Chor, P` fehn

Dienstag, 10. Februar

16–18 Uhr Bücherei P` fehn
16–18 Uhr Bücherei Fr` fehn
16 Uhr Offener Spielenachmittag f. Erwachsene, P` fehn
19.15 Uhr Trommelkurs, P` fehn

Mittwoch, 11. Februar

8.30–10.30 Uhr Bücherei P` fehn
16–18 Uhr Bücherei Fr` fehn
19.30 Uhr Orchesterprobe Brass-Sax, Sporthalle P` fehn

Donnerstag, 12. Februar

16–18 Uhr Bücherei P` fehn
16.15–17 Uhr Kinderchorprobe f. Kinder d. Klassen 1–4, Fr` fehn
16.30–17.15 Uhr SING! KLING! SPRING! Vokale Früherziehung, P` fehn
17–18 Uhr Kinderchorprobe f. Kinder d. Klassen 5–7, Fr` fehn

Freitag, 13. Februar

16.30 Uhr Kartenvorverkauf Frauenfrühstück, Fr` fehn
16–18 Uhr Kinderkoffer – unser Kindergottesdienst
f. Kinder von 6–10 Jahren, P` fehn

Februar 2026

Du sollst fröhlich sein und dich freuen über alles Gute, dass der Herr,
dein Gott, dir und deiner Familie gegeben hat.

Deuteronomium 26,11

Sonntag, 15. Februar

10 Uhr Vorstellungsgottesdienst der Petersfehrer
Konfirmandinnen und Konfirmanden,
Pn. Ludewig-Göckler, P` fehn

Montag, 16. Februar

19.30 Uhr Klangraum – Chor, P` fehn

Dienstag, 17. Februar

16–18 Uhr Bücherei P` fehn
16–18 Uhr Bücherei Fr` fehn
19.15 Uhr Trommelkurs, P` fehn

Mittwoch, 18. Februar

8.30–10.30 Uhr Bücherei P` fehn
16–18 Uhr Bücherei Fr` fehn
17.15 Uhr Trainee, Fr` fehn
19.30 Uhr Orchesterprobe Brass-Sax, Sporthalle, P` fehn

Donnerstag, 19. Februar

15–17 Uhr Teeklön, Fr` fehn
16–18 Uhr Bücherei P` fehn
16.15–17 Uhr Kinderchorprobe f. Kinder d. Klassen 1–4, Fr` fehn
16.30–17.15 Uhr SING! KLING! SPRING! Vokale Früherziehung, P` fehn
17–18 Uhr Kinderchorprobe f. Kinder d. Klassen 5–7, Fr` fehn

Samstag, 21. Februar

9–13 Uhr Gemeindegemeinderatssitzung, Fr` fehn

Sonntag, 22. Februar

10 Uhr Gottesdienst, Pn. Ludewig-Göckler, Fr` fehn

Montag, 23. Februar

14.30 Uhr Handarbeitskreis, Fr` fehn
19.30 Uhr Klangraum – Chor, P` fehn

Dienstag, 24. Februar

16–18 Uhr Bücherei P` fehn
16–18 Uhr Bücherei Fr` fehn
19.15 Uhr Trommelkurs, P` fehn

Mittwoch, 25. Februar

8.30–10.30 Uhr Bücherei P` fehn
16–18 Uhr Bücherei Fr` fehn
19.30 Uhr Orchesterprobe Brass-Sax, Sporthalle P` fehn

Donnerstag, 26. Februar

16–18 Uhr Bücherei P` fehn
16.15–17 Uhr Kinderchorprobe f. Kinder d. Klassen 1–4, Fr` fehn
16.30–17.15 Uhr SING! KLING! SPRING! Vokale Früherziehung, P` fehn
17–18 Uhr Kinderchorprobe f. Kinder d. Klassen 5–7, Fr` fehn

Freitag, 27. Februar

16–17 Uhr Kinderkoffer mini – unser Kindergottesdienst
f. Kinder von 4–5 Jahren, P` fehn
19 Uhr Gospelchor, P` fehn

März 2026

Da weinte Jesus.

Johannes 11,35

Sonntag, 1. März

10 Uhr Bücherei-Gottesdienst, Pn. Ludewig-Göckler, P` fehn
Im Anschluss Bücherflohmarkt

Montag, 2. März

19.30 Uhr Klangraum - Chor, P` fehn

Dienstag, 3. März

16-18 Uhr Bücherei P` fehn
16-18 Uhr Bücherei Fr` fehn
19.15 Uhr Trommelkurs, P` fehn

Mittwoch, 4. März

8.30-10.30 Uhr Bücherei P` fehn
16-18 Uhr Bücherei Fr` fehn
17.15 Uhr Trainee, P` fehn
19.30 Uhr Orchesterprobe Brass-Sax, Sporthalle P` fehn

Donnerstag, 5. März

16-18 Uhr Bücherei P` fehn
16.15-17 Uhr Kinderchorprobe f. Kinder d. Klassen 1-4, Fr` fehn
16.30-17.15 Uhr SING! KLING! SPRING! Vokale Früherziehung, P` fehn
17-18 Uhr Kinderchorprobe f. Kinder d. Klassen 5-7, Fr` fehn
20 Uhr Teamerrunde; P` fehn

Freitag, 6. März

16-17 Uhr Kinderkoffer mini – unser Kindergottesdienst
f. Kinder von 4 - 5 Jahren, Fr` fehn
19 Uhr Gospelchor, P` fehn

Samstag, 7. März

10 Uhr Frauenfrühstück, Fr` fehn

Sonntag, 8. März

10 Uhr Gottesdienst, Pn. Dettloff, Fr` fehn

Montag, 9. März

14.30 Uhr Handarbeitskreis, Fr` fehn
19.30 Uhr Klangraum - Chor, P` fehn

Dienstag, 10. März

16-18 Uhr Bücherei P` fehn
16-18 Uhr Bücherei Fr` fehn
16 Uhr Offener Spielenachmittag f. Erwachsene, P` fehn
19.15 Uhr Trommelkurs, P` fehn

Mittwoch, 11. März

8.30-10.30 Uhr Bücherei P` fehn
16-18 Uhr Bücherei Fr` fehn
19.30 Uhr Orchesterprobe Brass-Sax, Sporthalle P` fehn

Donnerstag, 12. März

16-18 Uhr Bücherei P` fehn
16.15-17 Uhr Kinderchorprobe f. Kinder d. Klassen 1-4, Fr` fehn
16.30-17.15 Uhr SING! KLING! SPRING! Vokale Früherziehung, P` fehn
17-18 Uhr Kinderchorprobe f. Kinder d. Klassen 5-7, Fr` fehn

Freitag, 13. März

19 Uhr Gospelchor, P` fehn

Sonntag, 15. März

10 Uhr Gottesdienst, Pn. Ludewig-Göckler, P` fehn



Montag, 16. März

19 Uhr Gemeindekirchenratssitzung, P` fehn
19.30 Uhr Klangraum - Chor, P` fehn

Dienstag, 17. März

16-18 Uhr Bücherei P` fehn
16-18 Uhr Bücherei Fr` fehn
19.15 Uhr Trommelkurs, P` fehn

Mittwoch, 18. März

8.30-10.30 Uhr Bücherei P` fehn
16-18 Uhr Bücherei Fr` fehn
17.15 Uhr Trainee, Fr` fehn
19.30 Uhr Orchesterprobe Brass-Sax, Sporthalle, P` fehn

Donnerstag, 19. März

15 – 17 Uhr Teeklön, Fr` fehn
16-18 Uhr Bücherei P` fehn
16.15-17 Uhr Kinderchorprobe f. Kinder d. Klassen 1-4, Fr` fehn
16.30-17.15 Uhr SING! KLING! SPRING! Vokale Früherziehung, P` fehn
17-18 Uhr Kinderchorprobe f. Kinder d. Klassen 5-7, Fr` fehn

Sonntag, 22. März

10 Uhr Gottesdienst, Pn. Testa, Fr` fehn

Montag, 23. März

14.30 Uhr Handarbeitskreis, Fr` fehn

Donnerstag, 26. März

16-18 Uhr Bücherei P` fehn

Freitag, 27. März

15-18 Uhr KinderbibelNachmittag, f. Kinder von 5-10 Jahren,
Fr` fehn
19 Uhr Gospelchor, P` fehn

Sonntag, 29. März

10 Uhr Gottesdienst, P. Peuster, Fr` fehn

**Stundenweise Autos mieten –
jetzt auch in Petersfehn**



**Einstieg
bis Jahresende***
Aktionscode:
OLD_BZW26

 **cambio-CarSharing.de/bad-zwischenahn**
*30 Euro Anmeldegebühr werden als Fahrtguthaben gutgeschrieben. Keine Auszahlung möglich.



**FACHPRAXIS FÜR
WIRBELSÄULE & GELENKE**

Inh. Anja Grüning
Dorfstraße 35a | 26188 Friedrichsfehn
Telefon 04486 938 000
fachpraxis@physio-gruning.de
Termine nach Vereinbarung !

**Haushaltsauflösungen
Entrümpelungen**



Seit über 5 Jahren
nachhaltig & fair.



 **0151 26166700**
fachleute-oldenburg.de

**OMNIBUS-GESELLSCHAFTS-
UND AUSFLUGSFAHRTEN**
GÜTERNAHVERKEHR
BAGGERARBEITEN
TIEFLADERTRANSPORTE



*Seit 1923 für
Sie auf Achse*

Emil Hilgen GmbH & Co. KG
Emil-Hilgen-Straße 1 · 26188 FRIEDRICHSFEHN
TELEFON: 04486 / 9201-0 · FAX: 04486 / 9201-29
E-MAIL: INFO@EMIL-HILGEN.DE · WWW.EMIL-HILGEN.DE

HERWIG GERDES
STEUERBERATER

Diplom-Kaufmann
Herwig Gerdes
Steuerberater

Bloher Landstraße 45
26160 Bad Zwischenahn/Bloh

Fon 0441 5099220
Fax 0441 509221
info@gerdes-steuerberatung.de
www.gerdes-steuerberatung.de

Der Beratungseinsatz nach
§37 Abs. 3 SGB XI: Personen, die
Pflegegeld beziehen, müssen
regelmäßig **Pflegeberatung** in
Anspruch nehmen.



**Wir unterstützen Sie gerne, rufen Sie uns an, um einen Termin
für ein Beratungsgespräch zu vereinbaren.**

Unsere DRK-Pflegeberaterin erreichen Sie montags bis freitags von
08:00 Uhr bis 16:00 Uhr unter folgender
Telefonnummer: **0175-3741086**.



**Rechtsanwalt
Ingo Münck**

 Fuhrkenscher Grenzweg 1a
26188 Edeweicht – Friedrichsfehn
 04486 / 91 53 91
 04486 / 91 53 92
 info@rechtsanwalt-muenck.de
 www.rechtsanwalt-muenck.de

Haarstudio Flair

Tel. 04486 - 6300
Schulstraße 3 · 26188 Friedrichsfehn

Ihr Familienfriseur

Inh. Renate Brunßen

**Reparatur von Groß
und Kleinuhren
Batterie wechseln
Schmuck Reparatur
Ankauf von Gold und Silber**

**Schmuck & Uhren
K.A. KroczeK**
k.a.kroczeK@t-online.de

Öffnungszeiten
Dienstag
16:00-19:00 Uhr

tel. 04486/938259
mobile 0163/8829994

Martha-Stölting Str. 15
26160 Bad Zwischenahn
Petersfehn 1

hokema augenoptik
einfach gut beraten

Hokema Augenoptik | Friedrichsfeher Str. 16b | 26188 Friedrichsfehn
Fon 04486.930666 | mail@hokema-augenoptik.de | www.hokema-augenoptik.de

Kältebus

Jedes Jahr mit Beginn der Wintermonate starten in vielen Städten die individuellen Hilfsangebote vieler Organisationen zur Unterstützung unserer Obdachlosen Mitmenschen. Eines dieser Hilfsangebote sind die Kältebusse der Johanniter, den es auch in unserem beschaulichen Oldenburg gibt, denn auch hier ist leider die häusliche Unterkunft vieler Menschen das große Himmelszelt. Gut das es Ehrenamtliche wie Jörg Bohlken gibt die den Oldenburger Kältebus der Johanniter mit großem Engagement betreiben.

Dabei ist dieses Angebot der Johanniter-Unfall-Hilfe e.V. in Oldenburg eher zufällig entstanden. Jörg Bohlken der auch ehrenamtlich als psychosozialer Notfallhelfer im Krisenintervention Team der Johanniter tätig ist hatte auf einem Gruppenabend die Frage aufgeworfen wer und wo den Wohnungslosen die Möglichkeit zum Gespräch gegeben wird! Dies war der auslösende Moment der die Gründung des Kältebusses in Oldenburg bewirkte. Ein Angebot unter dem Dach der Oldenburger Ortsgruppe der Johanniter das vor gut acht Jahren als Untergruppe beim Katastrophenschutz der Johanniter startete. Die starke Nachfrage dieses besonderen Angebots löste dann vor fünf Jahren die Schaffung einer selbstständigen Gruppe Kältebus aus. Ein wichtiger Schritt auch für die verwaltungstechnische Übersichtlichkeit im Hinblick auf die zweckgebundenen Spenden an den Kältebus.

Jeden Dienstag, Freitag und Sonntag steht der Kältebus auf dem Vorplatz des Bahnhofs von November bis Ende März, natürlich auch an den Feiertagen. Dabei kann Jörg Bohlken auf ein Team von dreißig Ehrenamtlichen zurückgreifen, von denen umschichtig jeweils drei Ehrenamtliche pro Einsatz das Hilfsfahrzeug besetzen. Koordiniert werden die Einsätze von Jörg Bohlken bei

dem auch alle Fäden für den Kältebus zusammenlaufen. Neben der Ausgabe von warmer Suppe, Kaffee und Tee, Brötchen mit Wurst, Süßigkeiten sofern vorhanden, werden auch manchmal gespendete Lebensmittel an die zeitweise bis zu 80 Personen ausgegeben. Aber nicht nur Essen sondern auch wärmende Kleidungsstücke sowie Schlafsäcke und Decken, Schuhe oder Isomatten werden je nach Bedarf und Möglichkeit an die Obdachlosen ausgeteilt. Möglich ist diese besondere Hilfe nur, weil es Kooperationen, Sponsoren und Spender gibt, die diese lobenswerte Arbeit seit Jahren unterstützen. An zwei Tagen der Woche liefert die Küche des Pius-Hospitals 20 Liter Suppe und am dritten Tag bereitet die Küche des Staatstheaters die warme Mahlzeit zu. Für die Suppen müssen jeweils nur die Materialkosten erstattet werden. Ein weiterer Sponsor der bereits seit dem ersten Einsatz diese Arbeit unterstützt ist die Bäckerei Müller-Egerer. Seit acht Jahren spendet die Bäckerei für jeden Einsatz 50 Brötchen und 50 Semmel dreimal die Woche. Alle diese lebensnotwendigen und für uns täglich selbstverständlichen Dinge sind aber nur ein Teil der notwendigen Hilfe. Eine noch wesentlichere Hilfe die dabei entsteht ist die transportierte Herzenswärme. Diese entgegengebrachte Herzenswärme ermutigt die Obdachlosen sich zu öffnen und zwanglos ihre Probleme und Ängste auszusprechen und dabei zu wissen, dass sie gern gesehen sind und ihnen respektvoll begegnet wird. Gerade diese Gespräche und das Gefühl von sozialer Geborgenheit, wenn auch nur für einen begrenzten Augenblick, zaubert diesen Menschen einen herzerwärmenden Ausdruck der Dankbarkeit ins Gesicht. O-Ton Jörg Bohlken: So auch am Heiligabend vor einigen Jahren, als ich zusammen mit meiner 19 jährigen Tochter den Kältebus besetzt habe und wir bei der Essensausgabe mit einigen Gespräche führten, wurden plötzlich Weihnachtslieder angestimmt, die uns aus strahlenden Gesichtern der Dankbarkeit entgegenschalteten. Meine Tochter sagte spontan, „so fühlt sich Weihnachten an“. Diese große Dankbarkeit der Wahrnehmung und des Gesehen werden sind das Wichtigste für diese Menschen. Die Obdachlosen sind keine Menschen vor denen man



Angst haben muss sondern man sollte ihnen respektvoll begegnen, denn auch ihre Würde ist unantastbar. Deshalb sollte man sie in unklaren Situationen immer ansprechen und im Bedarfsfall den Rettungsdienst oder die Polizei informieren. Falsch ist es nur wegzuschauen, denn es sind Menschen und sie verdienen unseren Respekt. Wir sollten unsere Haltung diesen Menschen gegenüber immer wieder hinterfragen und sie nicht verurteilen, denn wir wissen nicht aufgrund welcher Schicksalsereignisse sie in die Obdachlosigkeit abgerutscht sind und es steht uns auch nicht zu hierüber zu urteilen. Es ist vielmehr sehr bedrückend, dass die Anzahl der Wohnungslosen stetig steigt und in Deutschland 2025 bereits über 1 Million Menschen ohne Wohnung waren, von denen ein viertel Kinder und Jugendliche unter 18 Jahren sind. Deshalb ist es umso wichtiger, dass diese wertvolle Arbeit der Johanniter-Unfall-Hilfe auch weiterhin so durchgeführt werden kann und dazu braucht es nicht nur die hörenden Herzen sondern auch weiterhin die Unterstützung durch Spenden. Denn der Kältebus finanziert sich ausschließlich aus Spenden. Für Fragen steht Jörg Bohlken unter 0152 39 550 286 gerne zur Verfügung. Wer spenden möchte kann diese auf das Konto der Johanniter-Unfall-Hilfe e.V. mit dem Hinweis „Kältebus Oldenburg“ IBAN DE43 3702 0500 0004 3139 18 tätigen. Auch Sachspenden werden nach Rücksprache gerne angenommen. Mein Gespräch mit Jörg Bohlken war von einer tiefen Herzenswärme und großen Verbundenheit mit diesen von der Gesellschaft ausgegrenzten Menschen geprägt. Ich bedanke mich für das angenehme Gespräch und möchte meinen tiefen Respekt sowie Dankbarkeit für die besondere Arbeit des Kältebus-Teams an dieser Stelle zum Ausdruck bringen.

■ Bernd Janßen



■ Gute Besserung!

Eine gute Genesung wünschen wir! Pastor Karsten Peuster musste sich Ende Januar einer Hüftoperation unterziehen. Deswegen ist er in den Monaten Februar und März weitgehend nicht dienstfähig. Mit ihm gehen wir davon aus, dass er spätestens Ostern seinen Dienst wieder aufnimmt. Vertreterin ist Pastorin Ludewig-Göckler in Petersfehn.

■ Der Gemeindekirchenrat



■ Besondere Gottesdienste

Vorstellungsgottesdienst

am 8. Februar in Friedrichsfehn

Die Konfirmandinnen und Konfirmanden, die 2026 in Friedrichsfehn konfirmiert werden, stellen sich in einem von ihnen gestalteten Gottesdienst um 10 Uhr im Gemeindezentrum in Friedrichsfehn der Gemeinde vor.

Vorstellungsgottesdienst

am 15. Februar in Petersfehn

Die Konfirmandinnen und Konfirmanden, die 2026 in Petersfehn konfirmiert werden, stellen sich in einem von ihnen gestalteten Gottesdienst am um 10 Uhr in der Kirche in Petersfehn der Gemeinde vor.

Bücher - Gottesdienst

Bunter Gottesdienst am 1. März mit der Bücherei Petersfehn um 10 Uhr in der Kirche Petersfehn. Für alte und junge Leseratten und alle, die Lust haben, sich von Bildern, Texten, Liedern und Literatur ansprechen, inspirieren, ermuntern zu lassen...



HERZLICHE
EINLADUNG

Ausblick: Gottesdienste in den Ostertagen

Gründonnerstag, 2. April um 19 Uhr, in Fr'fehn: Tischabendmahl
Karfreitag, 3. April um 10 Uhr, in P'fehn: Andacht mit Lesung und symbolischem Abräumen des Altars.
Ostersonntag, 5. April um 6 Uhr, in P'fehn: Osternacht für alle Sinne
Ostersonntag, 6. April um 10 Uhr, in Fr'fehn: Festgottesdienst

■ Zu Ihrer Information

Namensveröffentlichungen

Wer mit der Veröffentlichung seines Namens nicht einverstanden ist, informiere bitte das Kirchenbüro. Und wer in der Liste erscheinen möchte, bisher aber nicht erschienen ist, wende sich bitte ebenfalls an das Kirchenbüro.

Ehejubiläum

In der Vergangenheit kam es immer wieder vor, dass einige Paare nicht zum Ehejubiläum besucht wurden. Wenn Sie wünschen, dass die Kirchengemeinde zu Ihrem Ehejubiläum gratuliert, informieren Sie uns bitte über unser Kirchenbüro.

Geburtstagsjubilare

In unserer Gemeinde werden die Namen zum 70. und 75. Geburtstag und ab dem 80. Geburtstag jedes Jahr veröffentlicht werden. Wenn Sie das nicht möchten, dann lassen Sie es doch bitte das Kirchenbüro wissen.

Tauftermine

Für Tauftermine setzen Sie sich bitte direkt mit dem Kirchenbüro in Verbindung:
Tel. 04486 415.

KINDERKOFFER

Unser Kindergottesdienst für
Kinder im Grundschulalter
Basteln, Bauen, Singen, Beten, Backen...

Weltgebetstag
Was ist das?

Freitag, 27. März 2026
15-18 Uhr
Gemeindezentrum F'fehn

Anmeldungen unter: stine@schellsta.de
Gerne Stoppersocken und Leinenbeutel mitbringen.

www.kirche-friedrichsfehn-petersfehn.de

Restaurant
AKROPOLIS
 GRIECHISCHE SPEZIALITÄTEN

Anrufen! Bestellen! Abholen!
00486 93 87 76

Pizza, Baguettes & Rollos auch außer Haus

Mittellinie 23 · 26160 Petersfehn · akropolis-petersfehn.de

SURITEC
 Frühwarnsystem

EINBRUCHSCHUTZ & VIDEOÜBERWACHUNG FÜR HEIM & GEWERBE

A&P Technik
 PETERSDOORFF
 Alarmanlagen & Zubehör

Tel.: (04 41) 35 04 91 09
 www.ap-alarmanlagen.de
 E-Mail: info@ap-alarmanlagen.de

IMMOBILIEN
EVELYN DIESNER
 Kauffrau in der Grundstücks- u. Wohnungswirtschaft

„Lieber persönlich...“

VERKAUFEN MIT DEM PROFI:
 FLEXIBEL, SICHER UND
 SERIÖS ZUM ZIEL.

Mühlenbruch 2a/b
 26160 Bad Zwischenahn

Lieber persönlich: 0170 / 9853003

www.diesner-immobilien.de

Blumen für jeden Anlass!

Di.-Fr. 9.00–12.30 Uhr und 14.30–18.00 Uhr
 Sa. 9.00–12.30 Uhr

Pustebblume

Mittellinie 74 · 26160 Petersfehn · 0 44 86 - 64 46

Schröder

- Mazda Service
- Waschanlage
- Tankstelle
- Werkstatt - alle Marken
- Gebrauchtwagen
- Reifenservice
- Neuwagenvermittlung

Friedrichsfehn Str. 42 · 26188 Friedrichsfehn
 Tel. 04486 - 5 55 · Fax 04486 - 66 68

oltax Treuhand GmbH
 Steuerberatungsgesellschaft

*Rundum gut beraten.
 Mit uns an Ihrer Seite.*

Geschäftsführer Olaf Gronotte · Steuerberater | Uta Hempen · Dipl.-Betriebswirtin(FH) · Steuerberaterin |

Oltax Treuhand GmbH · Drögen-Hasen-Weg 28 · 26129 Oldenburg
 Fon 0441.77920-0 · Fax 0441.77920-28
 E-Mail: oltax@oltax.de · www.oltax.de

Bauunternehmen
Zimmerei
Andre Freudenberg

Planung und Ausführung von:
 Innenausbau, Bedachungen und Altbausanierungen
 Maurer- und Betonbauarbeiten

Andre Freudenberg
 Am Ortsrand 13
 26188 Edewecht / Friedrichsfehn
 E-Mail: info@zimmerei-freudenberg.de
 www.zimmerei-freudenberg.de

Tel.: 04486 / 1786
 Fax: 04486 / 916360

Wir machen Ihren Bettencheck!

Sie liegen nicht mehr gut oder schlafen schlecht und wissen nicht, ob das vielleicht an Ihrer Matratze liegt? Wir kommen gerne und unverbindlich zu Ihnen, testen Ihr Bett auf Funktionalität und geben Ihnen Ratschläge, was Sie zukünftig tun können, um besser zu schlafen.

Jetzt Termin vereinbaren unter 0441 / 950870

Oldenburg, Hauptstr. 109
 Oldenburg, Familia-Einkaufsland
 Bremen, Schwachh. Heerstr. 367

BETTENHAUS UWE HEINTZEN

Ihr Bettenspezialist seit 1981

Betten | Matratzen | Lattenroste | www.bettenhaus-heintzen.de

TAG UND NACHT ERREICHBAR

WIR SIND UMGEZÖGEN. SIE FINDEN UNS JETZT AM:
 SCHARRELER DAMM 2, 26188 JEDDELÖH (EHEMALIGES GASTHOF)

04486 / 2729
 ODER
04405 / 917 9000

BEHRENS BESTATTUNGSHAUS
 FRIEDRICHSFEHN
 INH. SASCHA BEHRENS

Wichtelmarkt am Nikolaustag

Das „Alte Spritzenhaus“ stand am Nikolaustag ganz unter dem Zeichen des ersten Wichtelmarktes. Die Idee dazu hatte Petra Negoita – Brezaniowa, die sich auch um die Organisation der Veranstaltung gekümmert hat. Unterstützung hatte sie dabei von Eltern der Wichtelbande und Mitgliedern der Heimatdiele. Ab 16 Uhr fand an diesem Tag ein buntes Programm mit Basteln und Malen für Kinder statt sowie das Vorlesen der Weihnachtsgeschichte. Im Mittelpunkt des Tages



stand die kleine Wichtelbande, die nach dem Verlassen ihrer Wichtelhäuser mit der Weihnachtsbäckerei und ihren einstudierten Tänzen, die anwesenden Besucherinnen und Besucher begeistert haben. Neben den Darbietungen der kleinen Wichtelbande konnte man in weihnachtlicher Stimmung bei Glühwein, Kinderpunsch, Waffeln, Crêpes, Popcorn sowie Bratwurst mit vielen unterschiedlichen Menschen ins Gespräch kommen. Außerdem konnte man gegen Spende noch kleine von den Wichtelkindern gebastelte Weihnachtsgeschenke in der Wichtelwerkstatt erwerben. Nachdem die Kinder an einer Station der Veranstaltung mitgemacht hatten, konnten sie sich ein Geschenk beim Wichtelverschenkemarkt abholen, der durch zahlreiche private Spielzeugspenden entstand. Zum Abschluss des ersten Wichtelmarktes kam noch der Nikolaus und verteilte kleine Leckereien. Überwältigend war bei dieser Veranstaltung der außergewöhnlich hohe Zuspruch der Besucherinnen und Besucher rund um das „Alte Spritzenhaus.“ Keine der vorausgegangenen Veranstaltungen hatte bisher ein so hohes Besucheraufkommen generiert. Dieser



kleine aber sehr feine Weihnachtsmarkt strahlte mit seinen ca. 500 Besuchern und Besucherinnen eine ganz besondere Atmosphäre aus. Dies bestätigt auch der O-Ton einer Familie: „Es ist der schönste Weihnachtsmarkt den wir in diesem Jahr besucht haben.“ Eine schönere Anerkennung, für diese rundum erfolgreiche vorweihnachtliche Veranstaltung, kann es nicht geben. Ein großer Dank geht an dieser Stelle nochmals an Petra und an alle Sponsoren die diesen Wichtelmarkt mit großzügigen Sachspenden erst möglich gemacht haben. Der Lohn dafür waren die vielen strahlenden Kinder- und Erwachsenen Augen.

■ Bernd Janßen

Impressum

Herausgeberin:

Ev.-luth. Kirchgemeinde Friedrichsfehn-Petersfehn, Mittellinie 83,
26160 Bad Zwischenahn-Petersfehn, Tel. 04486 415
kirchenbuero.friedrichsfehn-petersfehn@kirche-oldenburg.de
www.kirche-friedrichsfehn-petersfehn.de

Redaktion:

B. Janßen, D. Ludewig-Göckler

Redaktionsschluss:

Ausgabe April / Mai 2026: 4. März 2026

© Fotos/Grafiken:

Redaktion, Autorinnen und Autoren
– falls nicht anders gekennzeichnet

Namentlich gekennzeichnete Artikel geben nicht unbedingt die Meinung der Redaktion wieder. Für Eingesandtes kann keine Haftung übernommen werden. Wir bitten um Verständnis, dass wir uns das Recht zur Kürzung vorbehalten.

Gedruckt auf 100 % Recycling Papier.

Sie bewegen sich gerne draußen in der Natur?

Dann haben sie vielleicht auch Lust, sechsmal im Jahr unsere Dorfzeitung „Der Petersfehner“ zu verteilen!
Für diesen Bereich suchen wir Sie:

■ Woldlinie mit Teilbereich Woldweg

Falls Sie sich diese ehrenamtliche Aufgabe zu eigen machen möchten, melden Sie sich bitte im Kirchenbüro unter 04486 415 oder über kirchenbuero.friedrichsfehn-petersfehn@kirche-oldenburg.de
Wir freuen uns auf Sie!

Kirchengemeinde

Evangelisches Pfarramt

Friedrichsfehn-Petersfehn

Pastorin Daniela Ludewig-Göckler, Mittellinie 83,
26160 Petersfehn I, Tel. 04486 919727,
daniela.ludewig-goeckler@kirche-oldenburg.de
Pastor Karsten Peuster, Dorfstraße 29 c,
26188 Friedrichsfehn, Tel. 04486 9378407,
karsten.peuster@kirche-oldenburg.de

Gemeindebüro, Gemeindezentrum und Friedhofsverwaltung

Gemeindesekretärin Tanja Berlage, Küsterin
Marina Stanke, Mittellinie 83, 26160 Petersfehn I,
Tel. 04486 415, Fax 04486 919728, www.kirche-
friedrichsfehn-petersfehn.de, kirchenbuero.
friedrichsfehn-petersfehn@kirche-oldenburg.de
Bürozeiten: Mo, Di, Mi, Fr 9 -12 Uhr, Do 15 -18 Uhr

Kinder- und Jugendarbeit

Kontakt über Ev. Kirchengemeinde, Tel. 04486 415

Ev. Kindertagesstätte

Leiterin Anja Bredehorn, Im Schulplacken,
26160 Petersfehn, Tel. 04486 1085

Ev. öffentl. Bücherei

Mittellinie 83, 26160 Petersfehn I, Tel. 04486
9146750, buecherei.petersfehn@ewe.net

Besuchsdienst

Ev. Kirchengemeinde, Tel. 04486 415

Sozialstation

Bad Zwischenahn: Tel. 04403 1058
Edeweicht: Tel. 04405 984810

Diakonisches Werk Ammerland

Hannah Testa, Langestr. 8,
26160 Bad Zwischenahn, Tel. 04403 58877

Ökumen. Beratungsstelle Oldenburg

Peterstr. 22-26, 26121 Oldenburg, Tel. 0441 980760

Beratungs- und Behandlungsstelle für Suchtgefährdete und Suchtkranke

Leiterin Sabrina Sies, Ofener Str. 20, 26121
Oldenburg, Tel. 0441 3615596-0
Ammerland: Leiter Hauke Holm, Fährweg 2,
26160 Bad Zwischenahn, Tel. 04403 3179

Telefonseelsorge

Tel. 0800 1110111 (free call)

Katholisches Pfarramt St. Willehad

Eichenstraße 57, 26131 Oldenburg,
Tel. 0441 957020

Initiativen & Vereine

Blasorchester Brass-Sax Petersfehn e. V.

Anja Heseding (1.Vorsitzende), Hunteeck 3, 26203
Wardenburg

Bürgerleuchten e.V.

Bernd Janßen, Elsterweg 5, 26160 P´fehn I,
Tel. 04486 8962, www.buergerleuchten.de

Bürgerverein Petersfehn e.V.

Ilka Helms, Eichenweg 60, 26160 P´fehn I,
Tel. 04486 8499

DRK Seniorenbüro

Mittellinie 94, Petersfehn, Tel. 04486 9387298

Elterninitiative Zwergenland e.V.

Waldkindergarten Sternenmoos, Krippe
Woldwichtel, www.zwergenland.org, info@
zwergenland.org

Förderverein Brass-Sax Petersfehn e. V.

Bernd Janßen, Elsterweg 5, 26160 P´fehn I,
Tel. 04486 8962

Förderverein ev. Kita Petersfehn

Franka Arndt, Förderverein.kita.petersfehn@gmail.
com

Förderverein Freiw. Feuerwehr P´fehn e.V.

Pascal Meyer, Mittellinie 47, 26160 P´fehn, Tel. 0172
8035503, foerdereverein@feuerwehr-petersfehn.de

Freiwillige Feuerwehr

Heiko Rippen, Woldlinie 14, 26160 P´fehn I,
Tel. 04486 94114

Grundschule Petersfehn

Jörn Gruse, Mittellinie 76, 26160 P´fehn I, Tel. 04486 466

Hegering Bloh

Christian-Eric Schwarze (Vorsitzender),
Am Hochmoor 9, 26160 Bad Zwischenahn,
c.schwarze@max-hering.de

Heimatdiele Petersfehn e. V.

Werner Nustede, Sperberweg 35, 26160 P´fehn,
Tel. 04486 9148549

Jagdgenossenschaft Petersfehn

Ralf Wilken, Woldlinie 16, 26160 Bad Zwischenahn

Jugendzentrum Petersfehn

Im Schulplacken, 26160 P´fehn I, Tel. 04486 8381

Landfrauenverein Petersfehn e. V.

Beate Kappler, Friedrichstr. 51, 26160 Petersfehn,
Tel. 04486 939997

Landvolkverein Petersfehn e. V.

Ralf Wilken, Woldlinie 16, 26160 P´fehn
Tel. 04486 2336

Petersfehner Handwerk, Handel u. Gewerbe

Erika Nustede, Sperberweg 35, 26160 P´fehn I,
Tel. 04486 918920

Pferdesport Petersfehn e. V.

Reithalle Ann-Kathrin Schomerus,
Tel. 0173 1902155, Osterdiek 3, 26125 Oldenburg,
anti-schmidt@web.de

Reiterverein Graf-Anton-Günther e. V.

Woldweg 24, 26160 P´fehn II, Tel. 04486 92730

Schützenverein Petersfehn e. V.

Elmar Schmidt, Friedrichstr. 3, 26160 P´fehn II, Tel.
04486 92770

TuS Petersfehn e. V.

Christian Schlieker, Eichenweg 54 A, 26160 P´fehn I,
Tel. 04486 2436, TuS-Petersfehn@ewetel.net,
www.tuspetersfehn.de

VdK-Ortsverband Petersfehn/ Friedrichsfehn

Johanne Blank-Brender, Mühlenbruch 3,
26160 P´fehn I, Tel. 04486 1226

Verein der Freunde und Förderer der Grundschule Petersfehn e.V.

Sönke Tischer (1. Vorsitzender), Tel. 0175 2485359,
VDFF.Grundschule@web.de

